



Habitantes, habitants du Marais !

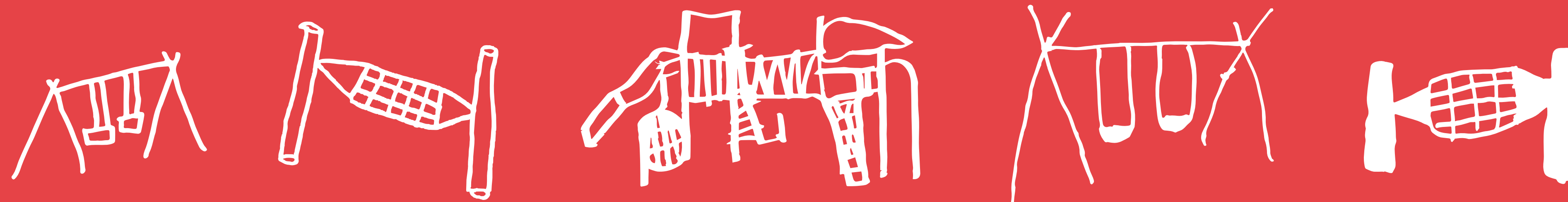
Votre quartier se transforme. Des travaux ont commencé et l'aire de jeux de la rue du Languedoc laissera bientôt place au «Parc des rêveurs du Marais» !

Une nouvelle aire de jeux ludique et poétique pensée avec les enfants du quartier.

Alors, en attendant de le voir en vrai, découvrons ensemble le projet !

Projet conçu et porté par le **Service Enfance jeunesse** de la Ville de Schiltigheim depuis août 2021 accompagné par **Ossiann Roux**, graphiste et designer événementiel et avec l'implication des enfants du quartier et des **élèves de l'école Rosa Parks** à toutes les étapes du processus.

Service Enfance Jeunesse
Ville de Schiltigheim
03 88 83 84 80 -
mjcs@ville-schiltigheim.fr



Design graphique :
Ossiann Roux & la
classe pilote CM1/CM2
de l'école Rosa Parks

schilick



schilick.fr



ÉTAPE 1

IDÉES - et - UTOPIE

Pendant les vacances d'été, a été réalisée une rencontre avec les enfants du quartier pour parler de l'avenir de l'aire de jeux. À la rentrée, le projet s'associe à une classe de CM1-CM2 de l'école Rosa Parks qui devient porte-parole des enfants du quartier. Commence alors la réflexion sur l'avenir de l'aire de jeux de la rue du Languedoc, avec un vote pour décider quel sera l'univers du futur parc. La forêt, c'est le thème qui a été choisi.

AOÛT 2021

Découverte du parc et du quartier. Partage des idées et premières réflexions sur les futurs possibles du nouveau parc



Balade dans le quartier de l'aire de jeux et récolte graphique



État des lieux, prise de mesures, cartographie et réflexion aux formes et aux emplacements des futurs agrès



NOVEMBRE 2021

Rencontre avec les élèves de la classe des CM1-CM2 de l'école Rosa Parks, qui deviennent porte-parole du projet auprès des enfants de l'école élémentaire



Découverte du square de la Gare et du square de la Lune pour s'inspirer et comprendre la notion d'univers



Choix de deux univers pour l'aire de jeux et création d'une affiche de vote pour consulter le reste de l'école et choisir le thème final



ÉTAPE 2

HYPOTHÈSES - et - CRÉATION

Découverte de toutes sortes d'agrs existants pour les aires de jeux avec une série d'ateliers dessin et maquettes. Objectif : créer des formes des jeux de demain correspondant au thème de la forêt. Cette phase s'est terminée avec une consultation dans toute l'école pour élire les agrès préférés des élèves.

FÉVRIER 2022

Introduction à l'aménagement des aires de jeux et particulièrement aux agrès de loisirs des plus classiques aux plus recherchés



Séance de dessins puis de maquettes en partant des utopies, en les détournant, puis en créant des jeux personnels et imaginaires qui rentreraient dans le thème forestier

MARS 2022

Préparation d'un second vote mené dans toute l'école pour sélectionner les agrès de jeux à intégrer au programme



Réflexion aux usages des agrès et classement par famille d'action afin de dresser une liste complète

Création de pictogrammes pour différents agrès de jeux. Ces pictogrammes sont utilisés dans l'affiche de consultation n°2 qui permettra de comprendre quels sont les jeux les plus désirés par les enfants



ÉTAPE 3

CAHIER des CHARGES

Une fois les agrès votés, il ne reste qu'à les placer...mais pas si vite, avant de choisir il faut d'abord bien comprendre le processus du réaménagement d'un parc public : fonctionnement du budget municipal, les marchés publics, le public du futur parc. Mais aussi les contraintes : le budget de 75 000€, les prix des agrès, le coût du transport et de l'installation, le calendrier, etc.

AVRIL 2022

Réalisation de la maquette du parc et des différents jeux puis calcul du budget estimé et choix d'un programme



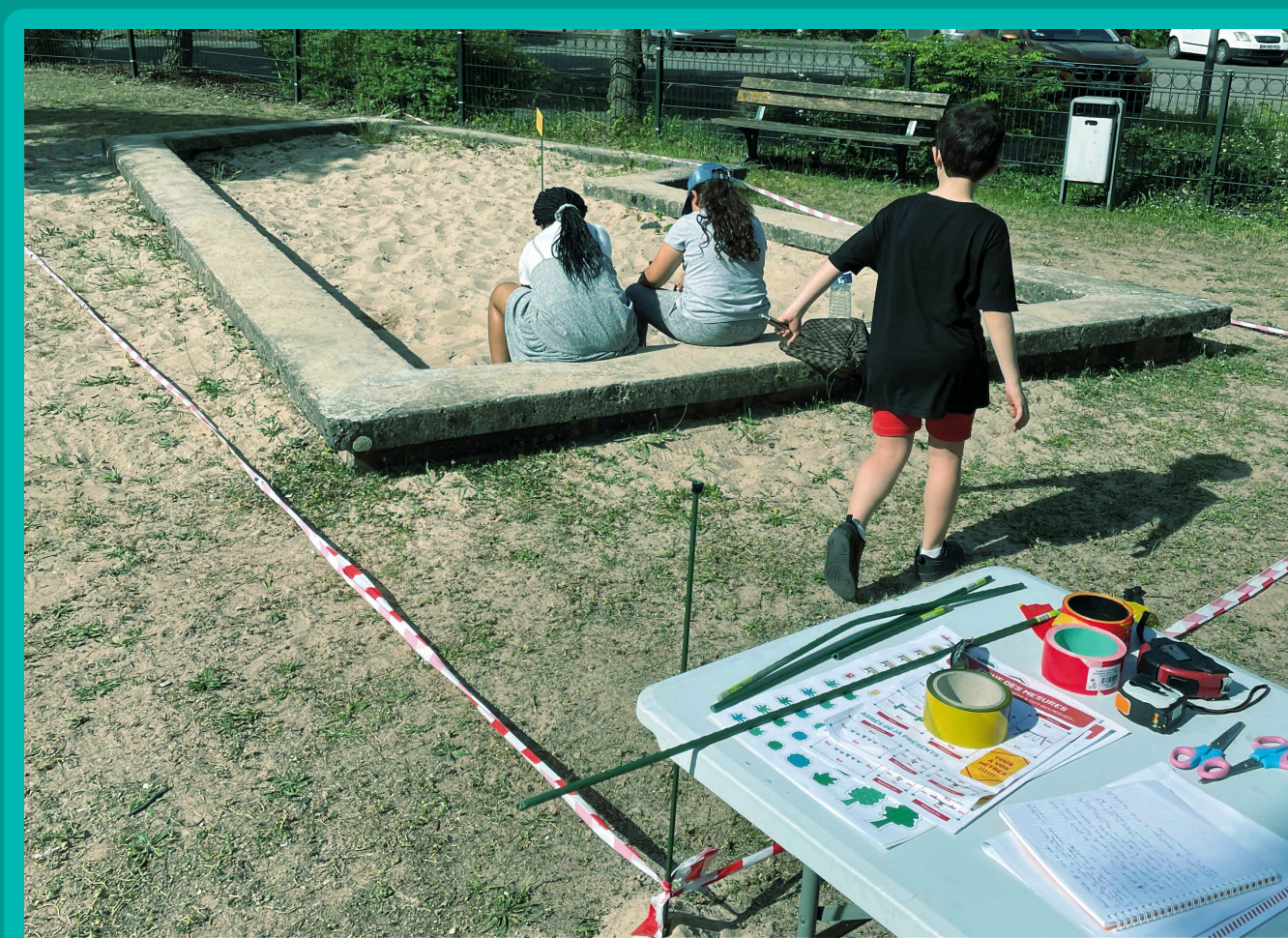
Découverte de la découpeuse laser du Fablab des Ateliers Éclairés et assemblage de la maquette de l'aire de jeux sur place



MAI 2022

Visite sur le terrain et passage de la maquette au réel, puis rencontre et échange avec les services techniques de la ville

Planification de la future aire de jeux choisie par la classe pilote et test des zones de jeux sur le terrain



ÉTAPE 4

ÉTUDE des OFFRES

Après confirmation de la Mairie du programme proposé par la classe pilote, il est temps d'élaborer le cahier de charges et de lancer un appel aux fabricants et aux professionnels du secteur répondant le mieux aux critères et prenant le plus en compte le choix des enfants. C'est le groupe Kompan qui a été retenu pour s'occuper des travaux et de l'installation des nouveaux jeux.

À la rentrée 2022, une nouvelle classe de CM2 a repris le pilotage du projet et a créé un outil pour faire voter le nouveau nom de l'aire de jeux : « Le Parc des Rêveurs du Marais » !

OCTOBRE 2022

Vote du futur nom de l'aire de jeux puis dessin et création de visuels pour l'habillage graphique des panneaux informatifs



◀ Réflexion et composition des noms à partir de différentes catégories de mots et adjectifs



◀ Grande séance de collage pour créer des arbres et plantes à utiliser pour illustrer le projet et ces panneaux !



LE PARC DU FUTUR

LE PARC DES RÊVEURS DU MARAIS

PRINTEMPS 2023

BUDGET : 75 324 €

schilick

Structure multi-jeu

La structure multi-jeu, parfaite pour jouer dans tous les sens !

Structure en bois + toboggan + pont + filets + barre de pompier + cabanes + passerelle

Balanoire à ressort

La balanoire à ressort, sera déplacée pour faire place aux nouveaux jeux !

Bancs

Les bancs, seront repeints pour mieux s'accorder aux nouvelles couleurs de l'aire de jeux !

Trampoline

Le trampoline, prêt à vous faire voler !

Filet enterré

Fosse à mulch

Des copeaux, pour amortir les chutes éventuelles en utilisant des matériaux naturels

Hamac

Le hamac, l'endroit idéal pour se détendre !

Structure en bois + filet suspendus

Arche d'entrée

Une arche d'entrée, sera installée pour afficher le nouveau nom et annoncer l'univers du parc !

Plantes

De nouvelles plantes, seront mises en terre au printemps pour apporter de la couleurs et de bonnes odeurs !

Balanoire

La balanoire, pour swinger en duo ou en solo !

Structure en bois + deux assises suspendues

Afin de préserver l'environnement, les matériaux utilisés pour les agrès sont respectueux de la nature : pour les agrès, du bois de robinier issu des forêts gérées durablement et des copeaux de mulch, au lieu des sols synthétiques, pour amortir les éventuelles chutes.

Voici le plan d'implantation retenu par les enfants de l'école et travaillé avec la municipalité. Les travaux ont commencé en décembre 2022 et se finaliseront au printemps 2023 avec l'inauguration du Parc des Rêveurs du Marais.

Merci ! A toutes les petites mains qui ont œuvré à l'élaboration de ce projet volontairement participatif. A la direction et aux enseignants de l'Ecole Rosa Parks qui ont accompagné ce projet. Au service Espaces publics et naturels de la Ville de Schiltigheim qui a apporté son savoir-faire technique.

En attendant que l'hiver fasse place à un printemps festif et coloré, nous vous invitons avec ce plan à imaginer ce nouveau lieu phare du quartier et surtout : n'oubliez pas de rêver !



schilick.fr



ÉTAPE 5

IDÉES - et - UTOPIE

Pendant les vacances d'été, a été réalisée une rencontre avec les enfants du quartier pour parler de l'avenir de l'aire de jeux. À la rentrée, le projet s'associe à une classe de CM1-CM2 de l'école Rosa Parks qui devient porte-parole des enfants du quartier. Commence alors la réflexion sur l'avenir de l'aire de jeux de la rue du Languedoc, avec un vote pour décider quel sera l'univers du futur parc. La forêt, c'est le thème qui a été choisi.

AOÛT 2021

Découverte du parc et du quartier. Partage des idées et premières réflexions sur les futurs possibles du nouveau parc



Balade dans le quartier de l'aire de jeux et récolte graphique



▲ État des lieux, prise de mesures, cartographie et réflexion aux formes et aux emplacements des futurs agrès



▲ Découverte du square de la Gare et du square de la Lune pour s'inspirer et comprendre la notion d'univers



Choix de deux univers pour l'aire de jeux et création d'une affiche de vote pour consulter le reste de l'école et choisir le thème final



HYPOTHÈSES - et - CRÉATION

Découverte de toutes sortes d'agrs existants pour les aires de jeux avec une série d'ateliers dessin et maquettes. Objectif : créer des formes des jeux de demain correspondant au thème de la forêt. Cette phase s'est terminée avec une consultation dans toute l'école pour élire les agrès préférés des élèves.

FÉVRIER 2022

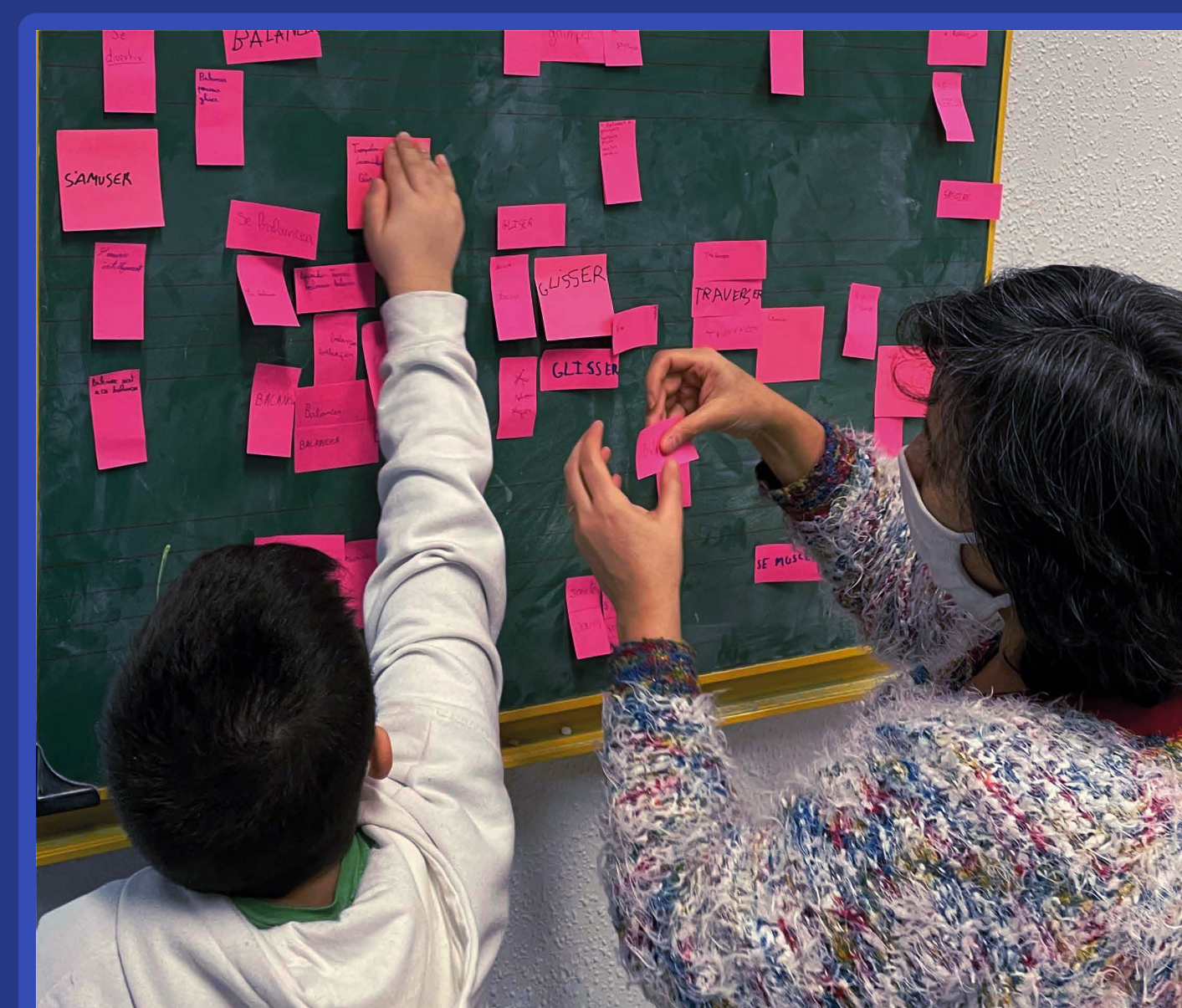
Introduction à l'aménagement des aires de jeux et particulièrement aux agrès de loisirs des plus classiques aux plus recherchés



▲ Séance de dessins puis de maquettes en partant des utopies, en les détournant, puis en créant des jeux personnels et imaginaires qui rentreraient dans le thème forestier

MARS 2022

Préparation d'un second vote mené dans toute l'école pour sélectionner les agrès de jeux à intégrer au programme



Création de pictogrammes pour différents agrès de jeux. Ces pictogrammes sont utilisés dans l'affiche de consultation n°2 qui permettra de comprendre quels sont les jeux les plus désirés par les enfants

◀ Réflexion aux usages des agrès et classement par famille d'action afin de dresser une liste complète



ÉTAPE 5

CHANTIER — et — PEINTURE

Retour en classe pour travailler et réfléchir au choix des formes et des couleurs qui composeront les futures peintures des bancs et des poubelles. Après cette dernière réflexion, il était temps d'agir sur les derniers détails de l'aire de jeux avant l'inauguration : deux journées de plantation et de peinture pour colorer le parc grâce à des pochoirs inspirés des créations des élèves.

MARS 2023

Préparation à la personnalisation du parc en peinture, puis chantier graphique sur site, plantation d'aromates et installation du totem d'entrée

Dernier exercice pour la classe pilote : la création d'une fresque en papier inspirée du thème de la forêt, afin de créer des formes de végétaux et d'animaux qui seront utilisées dans les peintures des bancs et sur le totem d'entrée



Le parc des Rêveurs du Marais se prépare pour sa grande présentation : peinture des bancs, messages sur les poubelles, plantations odorantes, totem d'entrée, nettoyage, arrosage... Tout le monde s'y met !

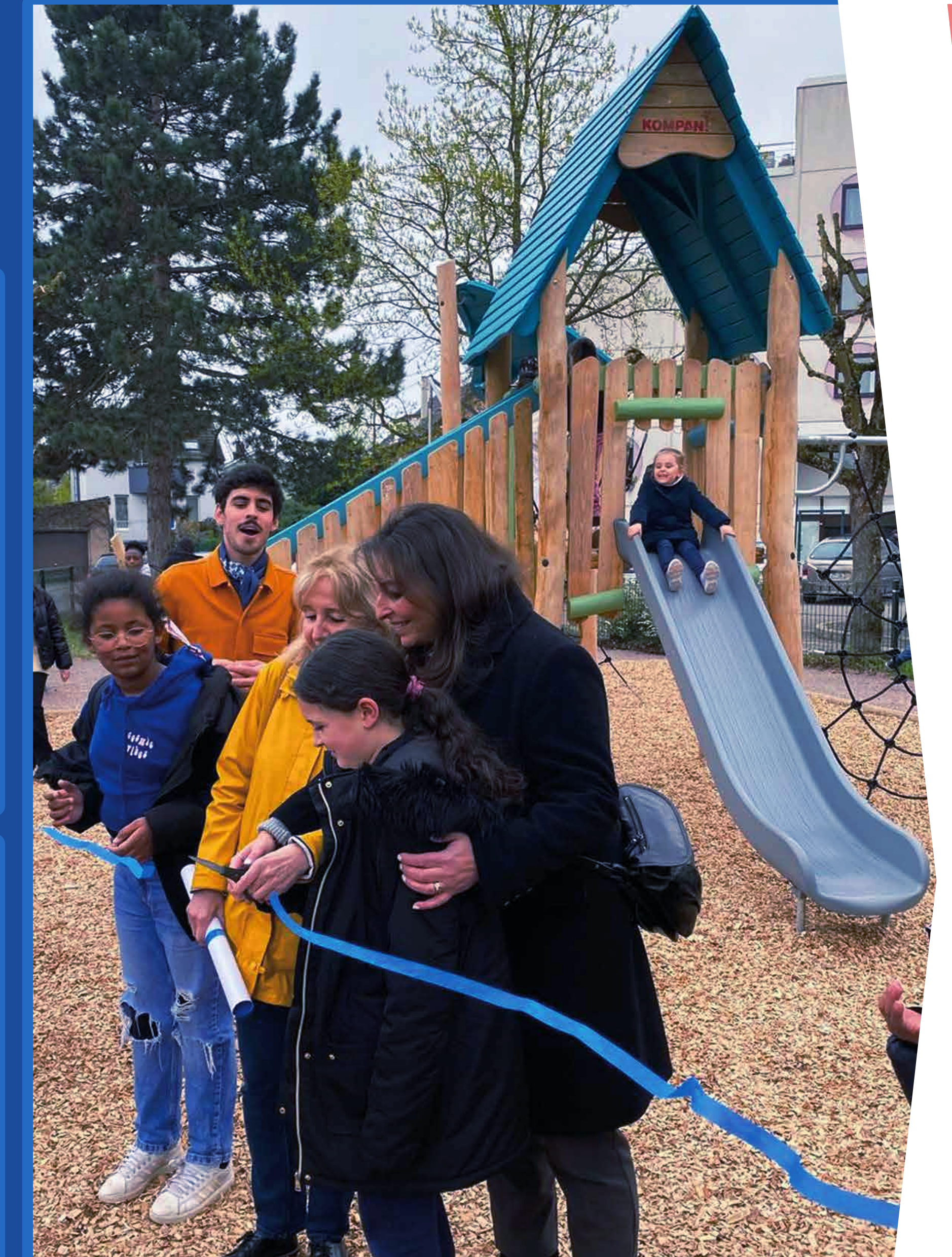


LA (FIN)!

C'est le grand jour : après deux années de travail avec les élèves de l'école Rosa Parks, la nouvelle aire de jeux est enfin prête à ouvrir ses portes aux élus et aux habitants. Une merveilleuse nouveauté, qui, on l'espère, portera des couleurs et de la joie aux enfants du quartier du Marais.

6 AVRIL 2023

Inauguration officielle du parc des Rêveurs du Marais avec les élus locaux et les habitants du quartier



Inauguration et présentation du parc par la classe pilote aux élus, à l'équipe enseignante, aux associations, aux parents, enfants et habitants du quartier

